



FONDAZIONE
Francesca Rava



N.P.H. Italia

***Fondazione
Francesca Rava
N.P.H. Italia Onlus***

www.nph-italia.org



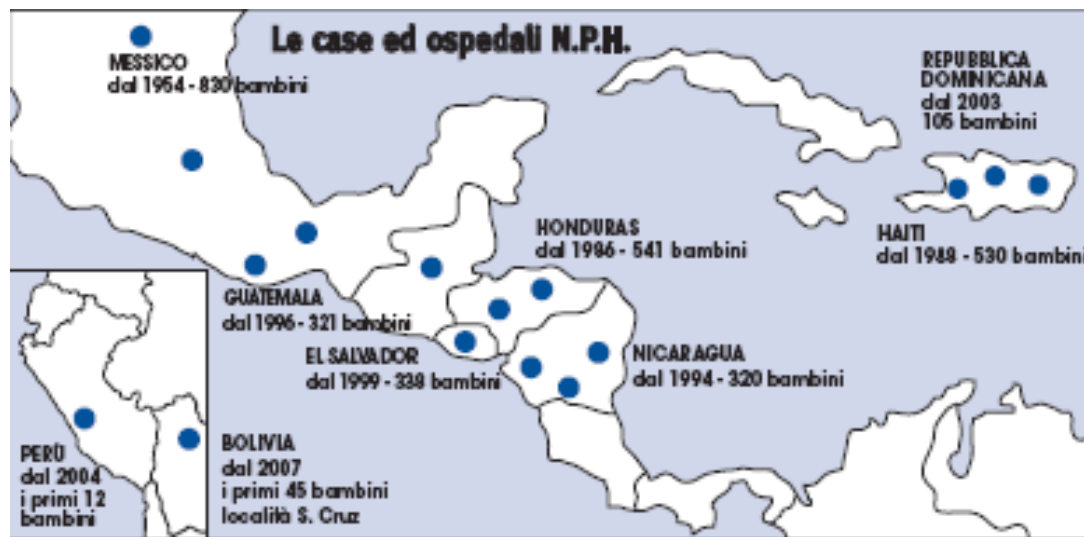
«UN BAMBINO PER VOLTA, DALLA STRADA ALLA LAUREA»

MISSION

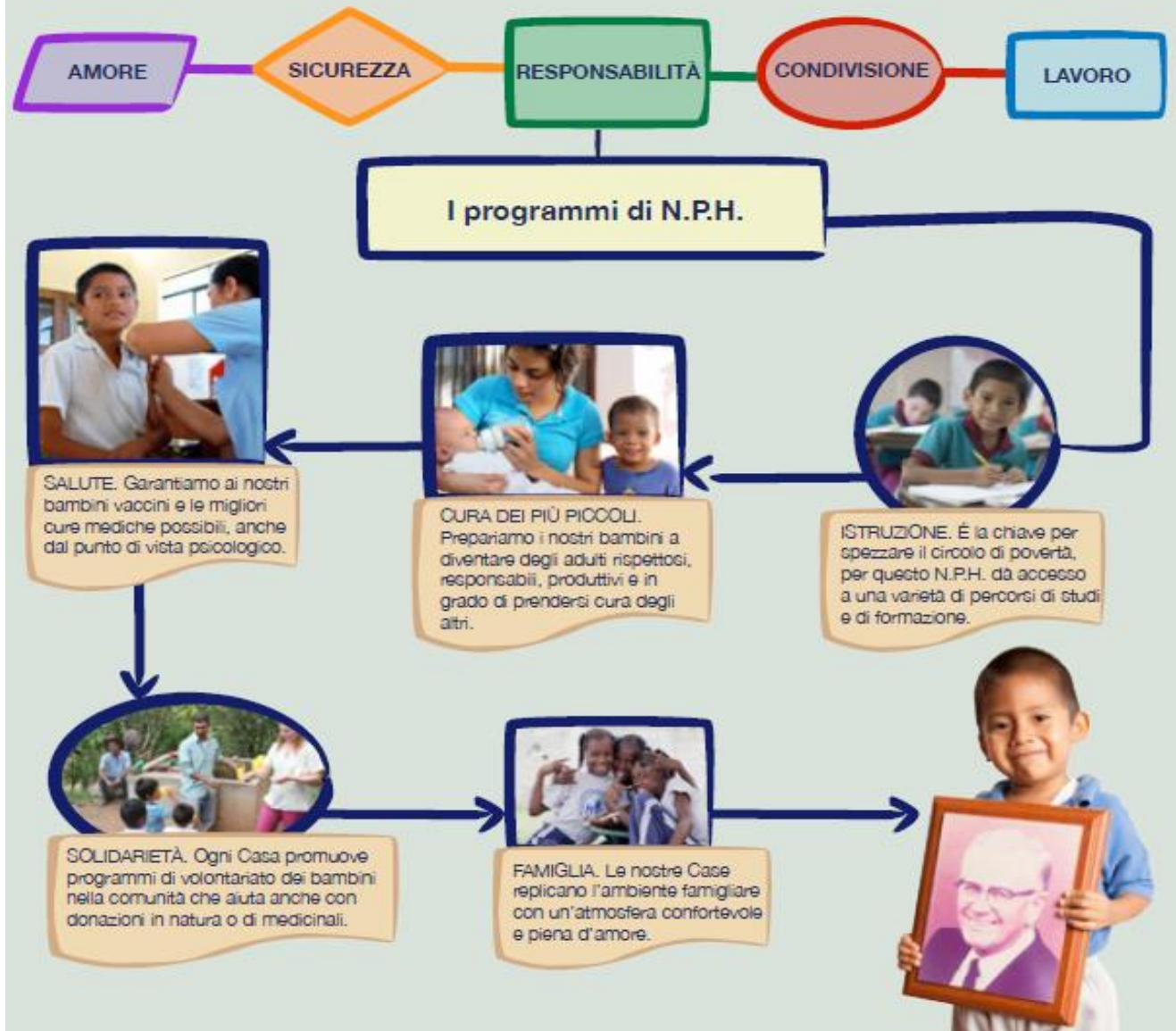
Aiuto all'infanzia in condizioni di disagio in Italia e nel mondo

DA 60 ANNI AL SERVIZIO DEI BAMBINI PIÙ POVERI

La Fondazione Francesca Rava rappresenta in Italia **N.P.H.** - **Nuestros Pequeños Hermanos**, Onlus fondata nel 1954 in Messico da Padre **W. B. Wasson**, presente con case orfanotrofico ed ospedali in **9 paesi dell'America Latina**: Guatemala, Honduras, Nicaragua, El Salvador, Perù, Bolivia, Messico, Repubblica Dominicana, Haiti



I VALORI DI N.P.H.



I VALORI DI N.P.H.

I principi di P. Wasson valgono ancora oggi per le famiglie di tutto il mondo.

Nelle Case N.P.H. i pequeños ricevono assistenza medica e una sana alimentazione, la migliore educazione secondo le loro capacità ed aspirazioni, ma soprattutto amore incondizionato, attenzione individuale e sicurezza, combinati con lavoro, spirito di condivisione e responsabilità perché possano divenire adulti sereni, indipendenti e responsabili, spezzando definitivamente il circolo della povertà. I bambini si sentono sicuri: sanno che mai sarà loro chiesto di andarsene, né saranno separati dai loro fratelli e sorelle di sangue.

Questo “metodo educativo” basato sull’amore, per i suoi risultati sorprendenti, è stato poi teorizzato dallo psicanalista e sociologo Erich Fromm in uno dei suoi trattati.



- Le Case N.P.H. sono organizzate come **villaggi in miniatura** dove si cerca di ricreare l'ambiente di **una vera famiglia**.
- Le casette, ognuna con un proprio nome, accolgono bambini per gruppi d'età e sesso.
- Qui i bimbi mangiano, giocano, dormono e studiano. Le scuole seguono programmi riconosciuti dal Governo locale.
- Ci sono anche una clinica medica, la cappella, la fattoria, un campo da calcio o basket o aree gioco.

La scuola, il refettorio, la clinica medica sono aperte anche ai bimbi poveri delle comunità circostanti.



- Nicaragua** Casa Padre Wasson, situata vicino alla città di Jinotepe, ospita 250 bambini e ragazzi.
- Honduras** Rancho Santa Fe, situato a un'ora dalla Capitale Tegucigalpa, ospita oltre 400 bambini e ragazzi.
- Guatemala** Casa San Andres, situato a circa un'ora di distanza da Città del Guatemala, ospita 350 bambini e ragazzi.
- Messico** Hacienda San Salvador, situata a Miacatlan, vicino a Cuernavaca, ospita 450 bambini e ragazzi.
- Bolivia** Casa Padre William Wasson, situata in San Ignacio de Sara, ospita 90 bambini e ragazzi.
- Rep.Domenicana** Casa Santa Ana, è situata vicino alla cittadina di San Pedro de Macoris, ospita 215 bambini e ragazzi.
- Haiti** Fwal St.Louis e Baby House, situati a Port au Prince.
- Haiti** Kay S.te Helene, situato sulle montagne di Kenscoff, ospita 500 bambini e ragazzi.
- Peru** Casa Santa Rosa, situata in San Vicente de Canete, ospita 100 bambini e ragazzi.
- El Salvador.** Sagrada familia, situata vicino a Santa Ana, ospita 350 bambini e ragazzi.



Campus di Volontariato «diamoci una mano, prendendoci per mano»

Soggiorni di circa 2 settimane durante i quali si svolgono attività di aiuto e/o ricreative per i bimbi, nella Casa in cui si sarà ospitati (es: pittura, giardinaggio, attività di animazione, cucina etc.).

I gruppi sono formati da un minimo di 5 a un massimo di 15 (circa) partecipanti e accompagnati da un tutor volontario della Fondazione.

Volontariato non specializzato di un anno

I programmi di volontariato per NPH sono normalmente di un periodo minimo di 13 mesi.

Il volontario assume un ruolo specifico all'interno della Casa (es: coordinatore visite, responsabile comunicazione, insegnante, assistente dei bambini, mautentore etc).

Per info su processo di applicazione e selezione contattare campus@nphitalia.org

Volontariato specializzato di breve periodo

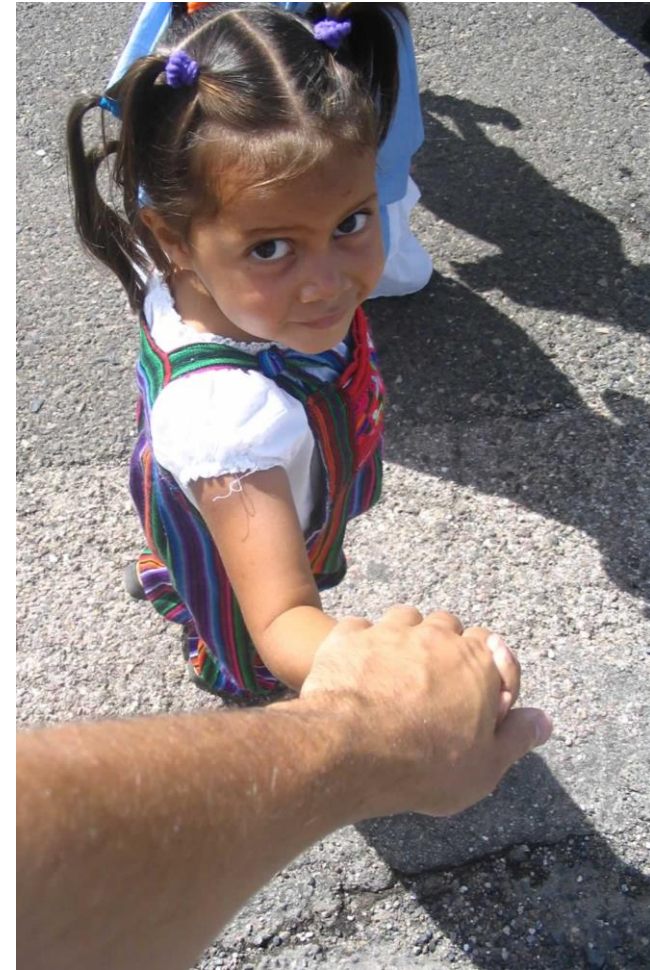
Sono ammessi quali volontari più brevi solo le figure altamente specializzate come medici, infermieri, architetti, ingegneri, lavoratori richiesti per progetti specifici o per insegnare un mestiere al personale locale (es: panettieri, meccanici etc.).

Per info contattare campus@nphitalia.org



Un programma per chi
desidera svolgere
un'attività di volontariato
di breve periodo:

***I nostri campus di lavoro
volontario presso una Casa
orfanotrofio N.P.H. in
America Latina***



A CHI CI RIVOLGIAMO

A tutti:

- Universitari
- Liceali
- Famiglie
- Imprese interessate ad organizzare team building in action

REQUISITI RICHIESTI

- Età minima 14 anni (o accompagnati da un maggiorenne).
- Haiti età minima 18 anni (o accompagnati da un maggiorenne).
- Amare i bambini e avere voglia di fare
- Essere flessibile, comunicativo e aperto a nuove esperienze
- Essere desideroso di apprendere nuove competenze
- Portare umiltà e rispetto verso le autorità e la cultura in cui si lavorerà, impegnarsi a rispettare le regole della Casa
- Dare la propria disponibilità da 2 settimane

OBIETTIVO DEL CAMPUS

- Conoscere i valori di NPH e condividere la vita delle Case
- Dare amore ai bambini e contribuire con impegno alle attività e progetti assegnati.
- Conoscere una nuova cultura e la realtà di un Paese del terzo mondo



GIORNATE TIPO NELLE CASE NPH

Giornata tipo :

- H. 7.30 colazione nella Casa dei volontari
- H. 8.30 / 12 lavoro all'interno della Casa (es: cucina, panetteria, orto, manutenzione etc...)
- H.12.30/13 pranzo con i bambini nelle casette o nel refettorio
- H. 14.30/17.30 attività di animazione e ricreative con i bambini
- H. 20 cena nella casa dei volontari
- Dopocena – tempo di condivisione della giornata tra i volontari e con l' accompagnatore

Attività speciali

- escursioni per conoscere il territorio, la realtà e la cultura del Paese accompagnati da gruppi di pequenos (se le condizioni del Paese lo consentiranno)
- Partecipazione alle attività di servizio dei pequenos presso le comunità locali connesse con NPH (es: carceri, ospizi per anziani, baraccopoli)
- Momenti di condivisione di racconti con i pequenos
- Festa organizzata dal gruppo di volontari Italiani per i bambini (es: preparazione pizza, falò, cinema etc etc)



Importante

Haiti è un Paese le cui condizioni di sicurezza sono **fortemente instabili**, pertanto i partecipanti al campus devono attenersi alle indicazioni e raccomandazioni della Fondazione.

«La situazione della sicurezza è precaria e imprevedibile; si registra un numero elevato di crimini violenti. Le tensioni politiche e sociali possono in qualunque momento degenerare in manifestazioni violente.»
(Farnesina)

Giornata tipo:

- H 7 messa di Padre Rick (facoltativa presso la cappella dell' Ospedale a 2min in macchina da Villa Francesca dove i volontari pernottano)
- H 9 /12.30 attività di volontariato con i bambini dell'ospedale e/o di aiuto a Padre Rick e il suo team
- H 13 pranzo nell' hotel solidale Villa Francesca
- H 14.30 / 17 attività con i bambini della baby house , di kay st simon e i ragazzi Don Bosco
- rientro a Villa Francesca, riposo e cena.
- dopo cena momenti di relax e condivisione

Attività speciali

- 3 o 4 giorni presso la Casa NPH a Kenscoff
- Qualora le condizioni di sicurezza lo permetteranno attività di volontariato nello slum di Cité Soleil all'interno del progetto fors lakay
- Gita con i bambini di NPH

SPESE A CARICO DEL VOLONTARIO

- Volo aereo A/R;
- 35 € a notte per vitto e alloggio;
- 300 € quota di iscrizione che comprende: incontri di preparazione e orientamento, trasporti locali per e da aeroporto, assistenza locale, tutor del gruppo, maglietta Fondazione, spese amministrative (la quota non verrà rimborsata ma tenuta valida per un anno in caso di disdetta).
- Assicurazione di viaggio obbligatoria (medica e RC, chi è già in possesso di una propria assicurazione dovrà inviarne una copia alla Fondazione);
- Spese personali;
- Escursioni extra;
- Spese per il passaporto e il visto (se previste).



«DIAMOCI UNA MANO, PRENDENDOCI PER MANO»

Campus Italia per la legalità



In **Italia la Fondazione** è in prima linea per i bambini in condizioni di disagio. Aiuta i bambini che vivono una condizione di povertà sanitaria con “In farmacia per i bambini”; sostiene progetti di integrazione nei quartieri più disagiati delle grandi città; interviene nelle emergenze; invia volontari per il soccorso sanitario ai bambini migranti nel Canale di Sicilia; lotta contro l’abbandono neonatale con il progetto “ninna ho”; sensibilizza sull’Istituto dell’affido familiare; sta ricostruendo scuole nel Centro Italia colpito dal terremoto del 2016, 6 già consegnate.

In particolare, a **Genova**, la Fondazione ha realizzato ambulatorio materno infantile nel quartiere popolare di via Pré; è promotore del progetto ["La Barchetta rossa e la zebra"](#), contro la povertà **educativa minorile dei figli di genitori detenuti nelle carceri di Marassi e Pontedecimo**, finanziato dal Bando Prima Infanzia e approvato dell’impresa sociale “Con i Bambini”.



Per le case famiglia la Fondazione Francesca Rava organizza e coordina anche attività ludico educative come ad esempio laboratori di pasticceria, che permettono di ricreare una tipica situazione familiare, o di Arte-terapia che permettono ai bambini di esprimere la propria creatività e di liberare le proprie emozioni. Organizza presso strutture amiche, settimane di vacanza per dare a questi bambini l’opportunità di fare qualche giorno al mare come tutti gli altri bambini, giorni che fanno bene alla loro salute e alla loro capacità di sviluppare relazioni sociali tra coetanei e con gli adulti.



La Fondazione ha deciso di collaborare con il gruppo cooperativo **Goel**, che opera in **Calabria**, perché crediamo fortemente nel loro lavoro e nella loro missione che è rappresentata dal: "cambiamento della Locride e della Calabria nell'affermazione piena della libertà, della democrazia, della sussidiarietà, della giustizia sociale ed economica, del rispetto dei diritti delle persone e fasce sociali più deboli e marginali, del bene comune delle comunità locali e dei territori."

GOEL - Gruppo Cooperativo nasce nel 2003, promosso e accompagnato da Mons. Bregantini, contro la disoccupazione e per il cambiamento, con l'intenzione di creare un sistema di sviluppo del territorio fondato sulla giustizia sociale ed economica. Il Gruppo ha come mission "il cambiamento socio-economico della Locride e della Calabria" e riconosce nell'impresa sociale il principale strumento di produzione di questo cambiamento.

Il nome GOEL ha radici bibliche e sta a significare la funzione di liberazione e riscatto che intende rivestire il consorzio nei confronti delle fasce sociali escluse ed emarginate del nostro territorio.

Tra i soci del gruppo Goel, che condivido valori ed ideali (libertà, democrazia, sussidiarietà, giustizia sociale, giustizia economica, diritti dei più deboli, comunità locali e territori), ci sono:

- [L'Arca della Salvezza](#), una cooperativa sociale che da Accoglienza a una decina di minori tra i 5 e i 10 anni (circa).
- [Pathos](#), cooperativa che persegue la promozione della vita umana, il benessere, la cura e il sostegno dei minori e delle famiglie in difficoltà. Attualmente presso Pathos sono accolti una decina di ragazzi tra i 14 e i 19anni.



FINE SETTIMANA A GENOVA:

ATTIVITA' ALL'INTERNO DEL PROGETTO «LA BARCHETTA ROSSA E LA ZEBRA» DELLA FONDAZIONE FRANCESCA RAVA (CARCERE DI GENOVA MARASSI) :

- AIUTO IN CUCINA E IN MENSA ALL'INTERNO DEL CARCERE
- PITTURA E ALL'ALLESTIMENTO DEL CENTRO DI ACCOGLIENZA BAMBINI «LA BARCHETTA ROSSA E LA ZEBRA» DELLA FONDAZIONE FRANCESCA RAVA (SULLA BASE DELL'ANDAMENTO LAVORI)
- ATTIVITA' NEI LABORATORI GIA' ATTIVI NEL CARCERE CON I DETENUTI
- ALLOGGIO PRESSO LA FORESTERIA DELL'AZIENDA SOSTENITRICE DEL PROGETTO A CELLE LIGURE.
- SPOSTAMENTI IN MINI BUS

SETTIMANA IN CALABRIA

ATTIVITA' DI LAVORO E CONDIVISIONE CON I RAGAZZI ACCOLTI PRESSO LA COMUNITA' PER MINORI PATHOS E I BAMBINI OSPITATI PRESSO LA COMUNITA' :

- AIUTO IN CUCINA, ANIMAZIONE CON I BAMBINI, LABORATORI
- ESCURSIONI PER CONOSCERE IL TERRITORIO CON I BAMBINI E RAGAZZI ACCOLTI NELLE COMUNITA' PATHOS E ARCA (VISITE SITI ARCHEOLOGICI, CAMMINATE IN MONTAGNA, GITE AL MARE etc.)
- INCONTRI DI SENSIBILIZZAZIONE SULLE TEMATICHE DELLA LEGALITA' CON ALCUNE DELLE VITTIME DEL 'NDRANGHETA E CON IL PRESIDENTE DEL GRUPPO GOEL



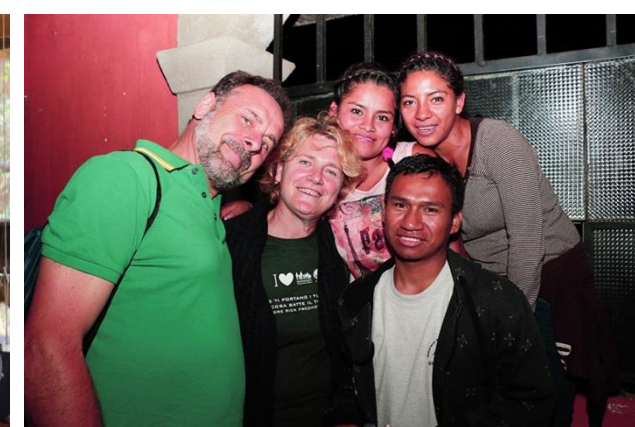
SPESE A CARICO DEL VOLONTARIO VIAGGIO CALABRIA

- Volo aereo A/R;
- 75€ a notte per vitto, alloggio e trasporti;
- 180 € quota di iscrizione che comprende: incontri di preparazione e orientamento, assistenza locale, tutor del gruppo, maglietta Fondazione, spese amministrative (la quota non verrà rimborsata ma tenuta valida per un anno in caso di disdetta)
- Assicurazione di viaggio obbligatoria (medica e RC, chi è già in possesso di una propria assicurazione dovrà inviarne una copia alla Fondazione);
- Spese personali;
- Escursioni extra;



SPESE A CARICO DEL VOLONTARIO WEEK END A GENOVA

- Viaggio treno / mini bus;
- 100 € a notte per vitto e alloggio;
- 80 € quota di iscrizione che comprende: incontri di preparazione e orientamento, trasporti locali per e da aeroporto, assistenza locale, tutor del gruppo, maglietta Fondazione, spese amministrative (la quota non verrà rimborsata ma tenuta valida per un anno in caso di disdetta)
- Assicurazione di viaggio obbligatoria (medica e RC, chi è già in possesso di una propria assicurazione dovrà inviarne una copia alla Fondazione);
- Spese personali;
- Escursioni extra;



I CAMPUS DI LAVORO – iter da seguire per iscrizione e successiva partecipazione

Il **19 gennaio** verrà pubblicato sul sito www.nph-italia.org nella sezione campus il modulo di iscrizione

PASQUA 2018:

- INVIARE IL MODULO DI PARTECIPAZIONE PER IL CAMPUS DI PASQUA ENTRO IL 2 FEBBRAIO.
- GLI INCONTRI CONOSCITIVI PRE PARTENZA VERRANNO EFFETTUATI ENTRO IL 10 FEBBRAIO.
- ENTRO IL 16 FEBBRAIO VI VERRA' CONFERMATA L'ACCETTAZIONE AL CAMPUS .
- DAL 17 FEBBRAIO AL 10 MARZO E' NECESSARIO PROVVEDERE AL PAGAMENTO DELLA QUOTA DI ISCRIZIONE (CAPARRA NECESSARIA PER L'ADESIONE DEFINITIVA AI CAMPUS) E ALLA PRENOTAZIONE DEL VOLO.

ESTATE 2018:

- DAL **30 GENNAIO AL 16 FEBBRAIO** SARÀ POSSIBILE **INVIARE IL MODULO CON LA DOMANDA DI ISCRIZIONE** (IL MODULO VERRÀ PUBBLICATO SUL SITO A PARTIRE DAL 24 GENNAIO);
- NEL MESE DI FEBBRAIO SI SVOLGERANNO I **COLLOQUI DI CONOSCIMENTO**;
- DA **MERCOLEDÌ 7 MARZO CONFERMARE LA PARTECIPAZIONE AI CAMPUS** E INVIARE LA MODULISTICA DI PARTECIPAZIONE.

UNA VOLTA CONFERMATA LA PARTECIPAZIONE AL CAMPUS:

- Acquisto volo indicato dalla Fondazione e assicurazione medica e di responsabilità civile su terzi
- Partecipare all' incontro / incontri formativi in Fondazione
- Consegnare tutta la documentazione richiesta (modulo di partecipazione, norme di comportamento e liberatoria)

HAITI

DAL 31 MARZO

AL 7 APRILE

PAESI	
REPUBBLICA DOMINICANA	17 GIUGNO – 30 GIUGNO
HONDURAS	17 GIUGNO – 30 GIUGNO
REPUBBLICA DOMINICANA	2 LUGLIO – 15 LUGLIO
NICARAGUA	4 LUGLIO – 14 LUGLIO
REPUBBLICA DOMINICANA	17 LUGLIO – 30 LUGLIO
GUATEMALA	15 LUGLIO – 29 LUGLIO
NICARAGUA	16 LUGLIO – 30 LUGLIO
HAITI	21 LUGLIO – 2 AGOSTO
HAITI	3 AGOSTO – 13 AGOSTO
HONDURAS	1 AGOSTO – 13 AGOSTO
	ITALIA CAMPI TEMATICI
FINE SETTIMANA GENOVA MARASSI	PARTENZA VENERDI 8 GIUGNO ATTIVITA': 9,10 GIUGNO PARTENZA IL 22 GIUGNO – ATTIVITA': 23,24 GIUGNO
SETTIMANA IN CALABRIA COLN I PARTNER GOEL	1 LUGLIO – 9 LUGLIO

SICUREZZA

La Fondazione garantisce all'interno delle Case N.P.H. la stessa sicurezza che garantisce ai bambini ospitati nelle Case.

Le eventuali visite esterne saranno sempre accompagnate, ma **è bene sapere che nei paesi dove lavoriamo le condizioni di stabilità politica e sicurezza sono diverse rispetto a quelle del nostro Paese** (per informazioni aggiornate visita il sito del Ministero degli Affari Esteri) **è quindi importante seguire le raccomandazioni della Fondazione e attenersi sempre alle direttive degli accompagnatori della Fondazione e del personale N.P.H.**

Durante i campus è assolutamente vietato uscire dalla casa non accompagnati. È vivamente sconsigliato (e in Haiti vietato) estrarre e mostrare per strada, durante le escursioni, il portafogli e altri oggetti di valore (incluso il cellulare).

PER INFORMAZIONI SUL PAESE

La Fondazione darà informazioni riguardo il Paese in cui si andrà ad effettuare l'attività di volontariato ma consiglia di visionare il sito della Farnesina.

Tel. 02 54122917
Email campus@nph-italia.org

**GRAZIE PER IL TUO
DESIDERIO DI FARE
PARTE DELLA
GRANDE FAMIGLIA
DI N.P.H.**

